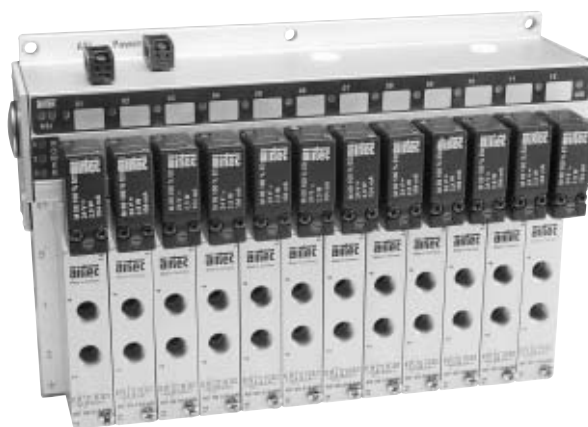


Multipol, AS-Interface, Profi- eller Interbus
4 – 24 ventil platser, R1/8 och R1/4,
900 – 2100 NI/min

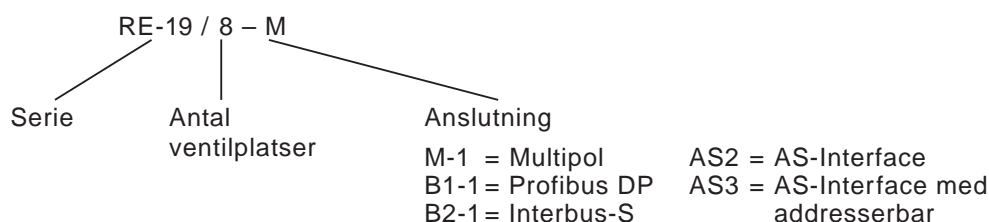


Tekniska data för serie

RE-19



Benämning



Design and function

Terminal-system med integrerad elektronisk anslutning inklusive kontakter med LED, handbetjäning samt inbyggd skyddskrets.

Ventiler med R1/4 (2100 NI/min) tar upp 2 platser på listen.

Ovanstående beställningsnyckel innehåller enbart listen. Ventiler och multipol kabeln måste beställas separat. Ventil-terminalen levereras färdigmonterad och funktionstestad.

Tekniska data	Multi-pin	AS-Interface	Profibus-DP	Interbus-S
Antal ventilplatser	4, 6, 8, 10 ... 22	4, 8 and 12	6, 8, 10 ... 24	6, 8, 10 ... 24
Arbetstryck	3 ... 8 bar (44 ... 116 psi)			
Temperaturområde	- 10 hC ... + 50 hC (+ 14 °F ... + 122 °F)	0 hC ... + 50 hC (+ 32 °F ... + 122 °F)		
Skyddsklass	IP 65 according to VDE 0470 / EN 60529 (with compatible suitable connectors)			
Spänning	24V DC -10%...+15%		29.5 ... 31.5 V DC	24 V DC ± 10 %
Strömförbrukning / spole	2.5 W			
Ut signal	Polarized circuit protection, built-in surge protection			
Status LED display	LED gul	Ventil spole		
	LED grön	-	Power Voltage	Power Voltage
	LED grön	-	Bus active	PWR Bus active
	LED grön	-	-	RC Remote bustest
	LED röd	-	-	ERR Bus error
Connector socket -in)	25-pin D-Sub	Bus ASi connector	Bus 9-pin D-SUB (bushing)	Bus 9-pin D-SUB (bushing -out,
		Power ASi connector	Power plug 4-pin M 12	Power plug 4-pin M 12

Tekniska data	Profibus-DP
Address selection	Selection by 2 coded rotary switches
Bus termination resistance	Växlar ON - OFF
Baud rate	Växlingsbara mellan 9600 bit/s och 12 Mbit/s

www.airtec.se



Multipol, AS-Interface, Profi- eller Interbus
4 – 24 ventil platser, R1/8 och R1/4,
900 – 2100 NI/min

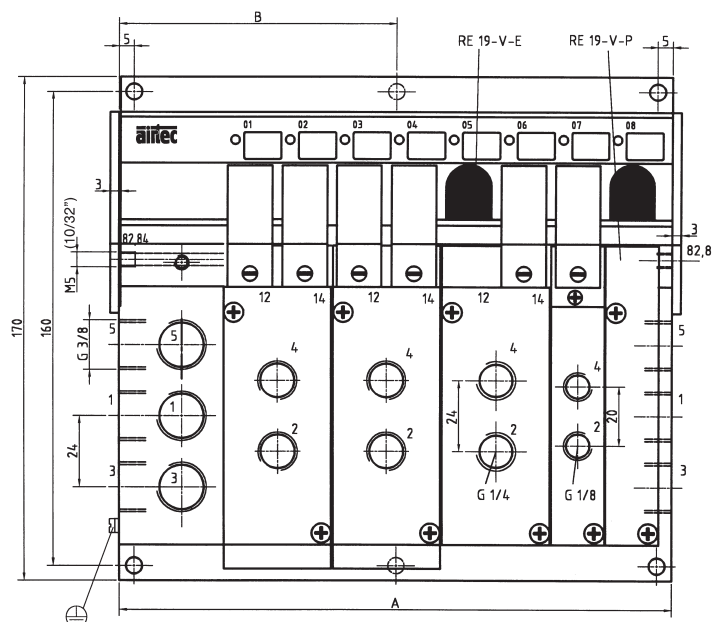


Dimensioner för serie

RE-19

Multi-pin, Interbus-S, Profibus-DP

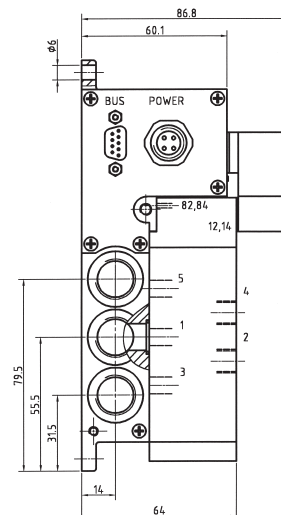
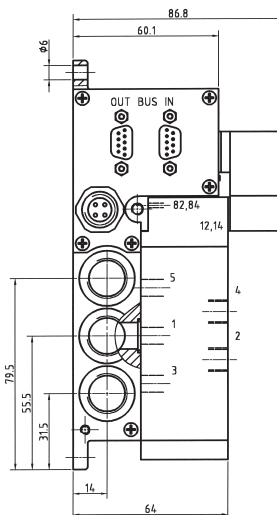
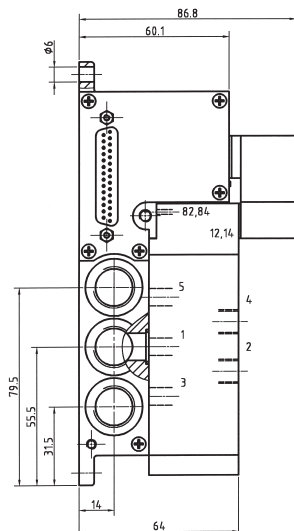
- 1 = inkommande luft
- 2, 4 = utgång
- 3, 5 = avluftning
- 82, 84 = avluftning spole



Sydovy multipol

Sidovy Interbus-S

Sidovy Profibus-DP



Benämning	A	B	Vikt (exkl. ventiler)
RE-19/4	113	—	0.93 kg
RE-19/6	149	—	1.26 kg
RE-19/8	186	—	1.59 kg
RE-19/10	222	—	1.92 kg
RE-19/12	259	129.5	2.25 kg
RE-19/14	295	147.5	2.58 kg
RE-19/16	332	166	2.91 kg
RE-19/18	369	184.5	3.24 kg
RE-19/20	405	202.5	3.57 kg
RE-19/22	442	221	3.90 kg
RE-19/24	478	239	4.23 kg



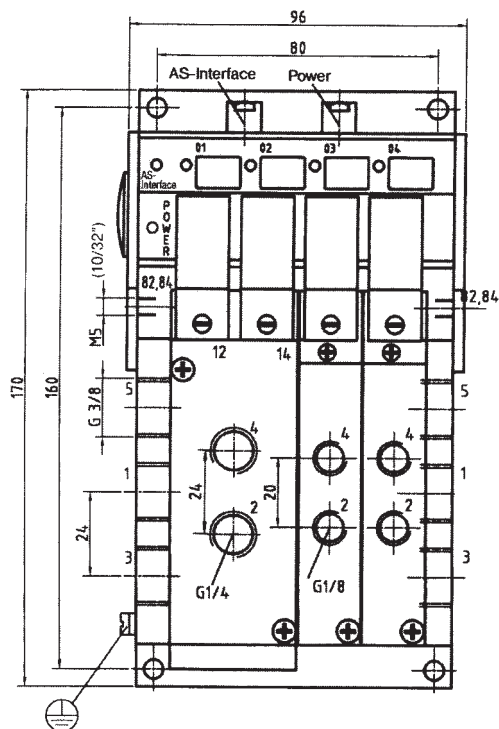
Multipol, AS-Interface, Profi- eller Interbus
4 – 24 ventil platser, R1/8 och R1/4,
900 – 2100 NI/min



Dimensioner för serie

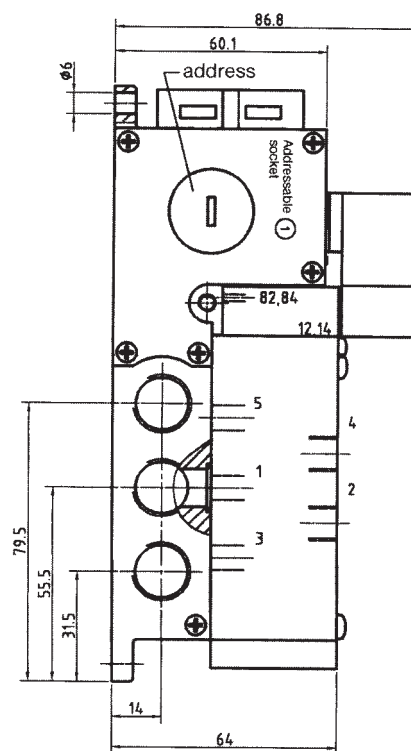
RE-19

RE-19/4-AS2

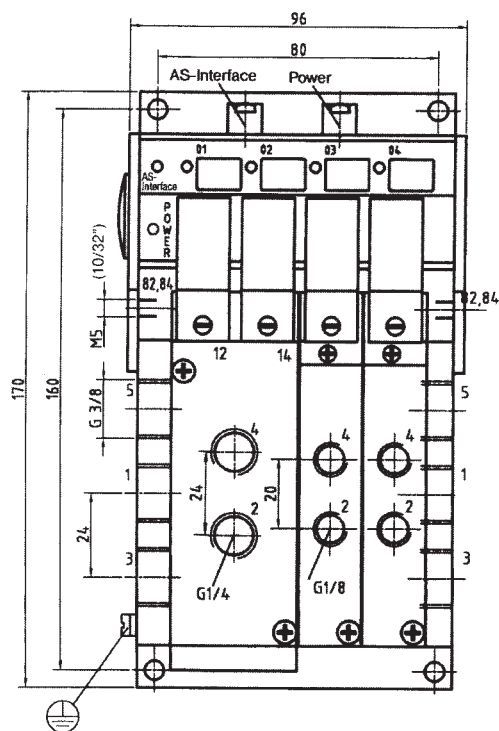


- 1 = inkommande luft
- 2, 4 = utgång
- 3, 5 = avluftning
- 82, 84 = avluftning spole

Vikt 0.82 kg

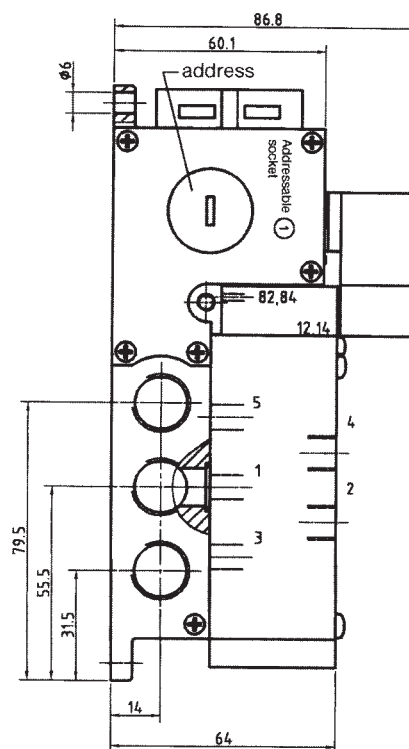


RE-19/4-AS3



- 1 = inkommande luft
- 2, 4 = utgång
- 3, 5 = avluftning
- 82, 84 = avluftning spole

Vikt 0.82 kg



www.airtec.se



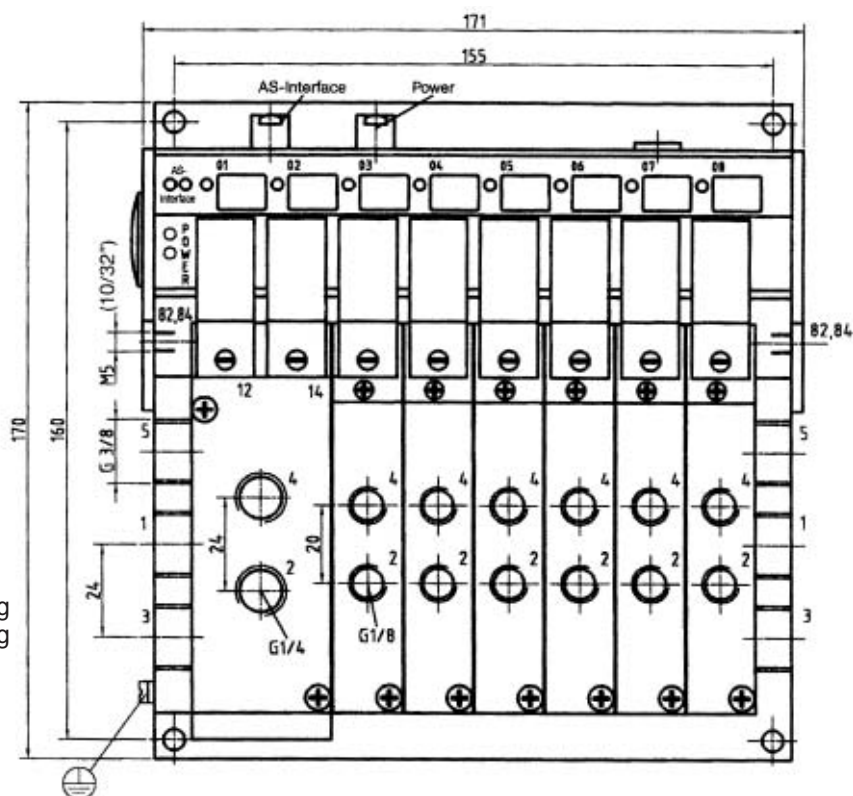
Multipol, AS-Interface, Profi- eller Interbus
 4 – 24 ventil platser, R1/8 och R1/4,
 900 – 2100 NI/min



Dimensioner för serie

RE-19

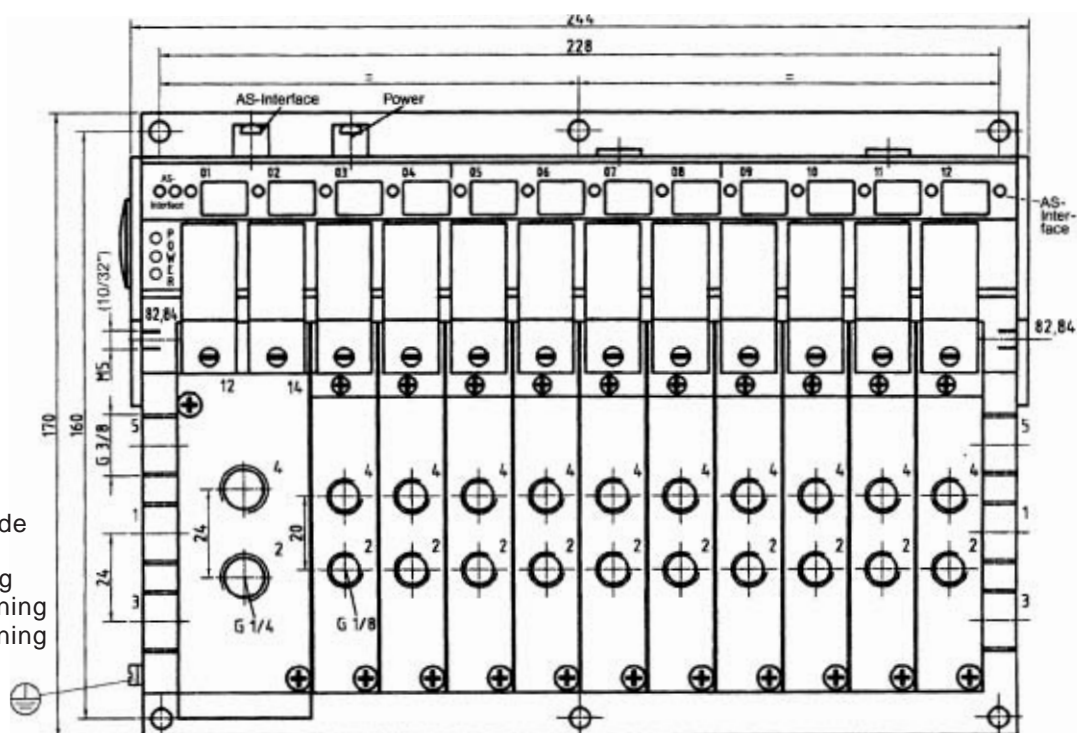
RE-19/8-AS3



- 1 = inkommande luft
- 2, 4 = utgång
- 3, 5 = avluftning
- 82, 84 = avluftning spole

Vikt 1.48 kg

RE-19/12-AS3



- 1 = inkommande luft
- 2, 4 = utgång
- 3, 5 = avluftning
- 82, 84 = avluftning spole

Vikt 2.14 kg

Ventiler och tillbehör

RE-19

Ventiler



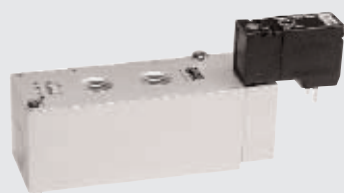
5/2-vägs, monostabil R1/8
KF-09-510-HN



5/2-vägs, monostabil R1/8
KF-09-511-HN



5/2-vägs, impulsventil R1/4
KF-10-520-HN



5/2-vägs, monostabil R1/4
KF-10-510-HN



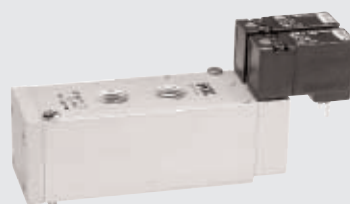
5/2-vägs, monostabil R1/4
KF-10-511-HN



5/3-vägs, stängt mittläge R1/4
KF-10-530-HN



5/3-vägs, avluftat mittläge R1/4
KF-10-533-HN



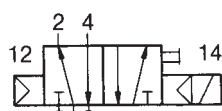
5/3-vägs, påluftat mittläge R1/4
KF-10-534-HN

“Tillbehör”

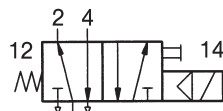
RF-19-DT	Tryckseparerare, för 2 olika tryck
RE-19-V	Blindplatta för ventil
RE-19-V-E	Blindplatta för spole
RE-19-V-EP	Blind plate for valve and solenoid position
28-ST-68-M-105	25-pin multipol med 5 m kabel
28-ST-68-M-110	25-pin multipol med 10 m kabel

Tekniska data för serie

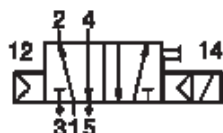
KF-09, KF-10



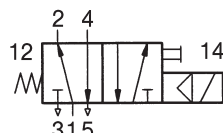
KF-09-510-HN



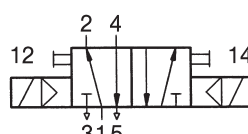
KF-09-511-HN



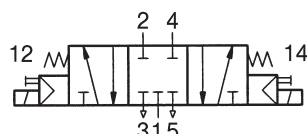
KF-10-510-HN



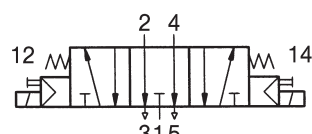
KF-10-511-HN



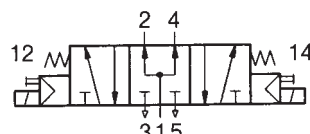
KF-10-520-HN



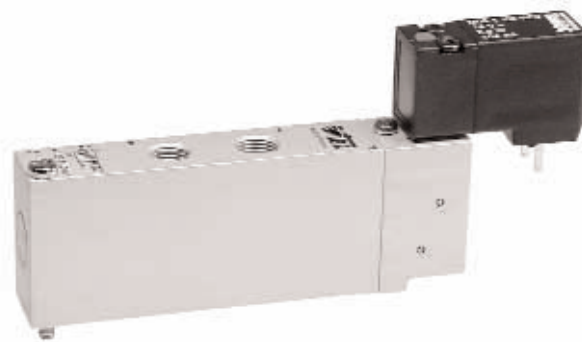
KF-10-530-HN



KF-10-533-HN



KF-10-534-HN



Design och funktion

Slidventil som styrs med en elektrisk signal.

Benämning	KF-09-510-HN	KF-09-511-HN	KF-10-510-HN	KF-10-511-HN	KF-10-520-HN	KF-10-530-HN	KF-10-533-HN	KF-10-534-HN	
Funktion	5/2-vägs monostabil luftfjäder	5/2-vägs monostabil fjäder-retur	5/2-vägs monostabil luftfjäder	5/2-vägs monostabil fjäder-retur	5/2-vägs impulsventil	5/3-vägs stängt mittläge	5/3-vägs avluftat mittläge	5/3-vägs påluftat mittläge	
Anslutning	R1/8 på 2 och 4*		R1/4 på 2 och 4*						
Genomlopp	6 mm		9 mm						
Flöde	950 NI/min	810 NI/min	2100 NI/min	1800 NI/min	2100 NI/min	1500 NI/min			
Arbetstryck	3 ... 8 bar		2.5 ... 8 bar				3 ... 8 bar		
Växlingstid vid 6 bar	on 11 ms off 20 ms	on 10 ms off 26 ms	on 13 ms off 26 ms	on 18 ms off 29 ms	16 ms	on 16 ms off 26 ms			
Temperatur-område	- 10 °C ... + 50 °C								
Material	Hus: Al (anodiserad), plast, Tätningar: NBR; Inre delar: Al, rostfritt stål, mässing								
Spänning	24 V DC								
Ström-förbrukning	2.5 W								
Skyddsklass	IP 65 enligt VDE 0470 / EN 60529, vid montering på RE-19								
Weight	0.20 kg		0.37 kg		0.43 kg				

* Fläns på 1, 3, 5